



JUIN 2010

COMMUNIQUÉ No.7

WWW.PEARSONTEACHERSUNION.COM

Horaire des Paies

Les enseignant(e)s régulier(ière)s recevront leurs 4 paies d'été pour l'année 2009-2010 aux dates suivantes:

- 30 juin
- 14 juillet
- 28 juillet
- 11 août

La 1^{ère} paie pour l'année 2010-2011 sera le **25 août**, 2010.

Les enseignant(e)s à **temps partiel** dont le contrat se termine le 30 juin, 2010 ont déjà reçu(e)s l'équivalent de 5 paies le 16 juin, 2010.



MESSAGE DU PRÉSIDENT



Lors d'une assemblée générale spéciale tenue le 15 juin 2010, le SEP a approuvé, avec une majorité de 88 %, une motion en vue de ratifier les conditions d'une entente provinciale provisoire sur les questions sectorielles. Au cours des prochaines semaines, j'attends une annonce de ratification à l'échelle de la province pour notre cartel (APEQ-FSE). Nous sommes sur le point d'envoyer aux écoles un document renfermant les points pertinents de l'entente.

Veillez vous renseigner auprès de votre déléguée ou délégué. Vous pouvez également visionner ce document sur le site Web du SEP dans la section DOCUMENTS: www.pearsonteachersunion.com

À compter de septembre, d'autres communications vous seront transmises sur les négociations pour les questions non sectorielles (salaire, pension, etc.) et sur les actions à prendre, le cas échéant.

N'oubliez pas qu'à la conclusion de l'Entente provinciale, nous amorcerons les consultations avec vous pour une entente locale négociée qui doit suivre.

Pour toutes les personnes qui prennent leur retraite, « fin de la tension, début de la pension » — profitez-en, vous l'avez bien mérité.

Pour les personnes qui reviennent, rechargez vos piles et nous vous reverrons en septembre!

- John Donnelly

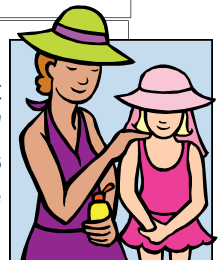
Journées de maladie monnayables

Les journées de maladie monnayables sont remboursables **SEULEMENT** aux enseignant(e)s sous contrat à temps partiel et aux enseignant(e)s qui prennent leur retraite cette année.

Le versement du montant dû sera effec-

tuer en juillet, 2010.

Les journées non-utilisées sont accumulées dans une "banque" pour tous les enseignant(e)s régulier(ière)s jusqu'à la retraite ou à la démission.



HORAIRE DE FERMETURE DU SEP

Le bureau du SEP sera fermé: le **24 juin**, le **1er juillet** et pour le congé estival: **du 5 JUILLET au 20 AOÛT, 2010.**

Nous vous souhaitons un bel été reposant!



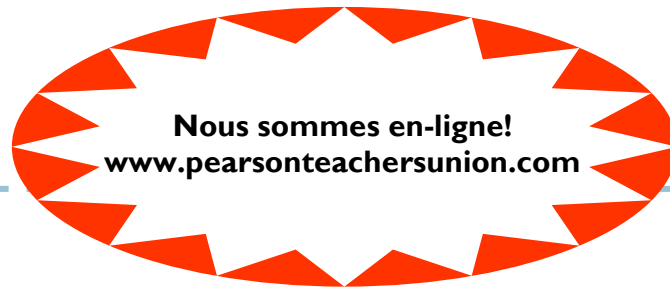
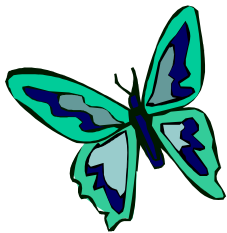


Enseignant(e)s de la liste de priorité d'emploi

****Date importante****

Si vous n'avez pas été placée ou placé durant le processus du 17 ou du 18 juin, vous serez appelée ou appelé à assister à une réunion de placement qui se tiendra le

23 AOÛT, 2010 à la commission scolaire.



Échelles Salariales

N'oubliez pas que vous pouvez grimper dans l'échelle salariale en accumulant 30 crédits universitaires, comme un pro-

gramme de certificat!



Assemblée générale annuelle 2010

Veuillez prendre note que tous les rapports présentés de l'Assemblée générale annuelle du SEP de 2010 sont disponibles sur notre site web: www.pearsonteachersunion.com dans la section DOCUMENTS sous AGA 2010: président, des conseillers syndicaux, comité des politiques éducatives, etc.